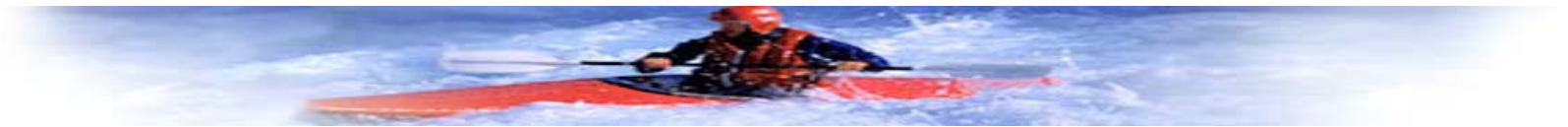


SugarCRM – die flexible CRM Lösung



Wie können wir Ihnen im CRM Projekt helfen?

- Think big - start small - scale fast
Denken Sie an die umfassende Lösung,
fangen Sie jedoch überschaubar an
und erweitern Sie nach Einführung der Grundlagen
- Mit unserem bewährten Top-10-Analyseprozess...
 - ...verkürzen Sie die CRM Evaluation und Einführungsdauer!
 - ...erreichen Sie eine hohe Benutzerakzeptanz!
 - ...profitieren Sie von niedrigeren Kosten!



Wie hilft Ihnen SugarCRM dabei?

- Einfache Bedienung für alle Anwender
- Überall Zugriff – mit Browser oder mobilen Endgeräten
- Einfach zu modifizieren und integrieren
- Flexible Berichtssysteme und Prozessoptimierung
- Als On-Demand oder Inhouse Lösung verfügbar!
- Vorteile kommerzieller Open Source Software
- Unabhängigkeit von Hersteller und Anbieter
- Kostengünstig in Anschaffung, Implementierung und Betrieb



Wer ist weburi.com?

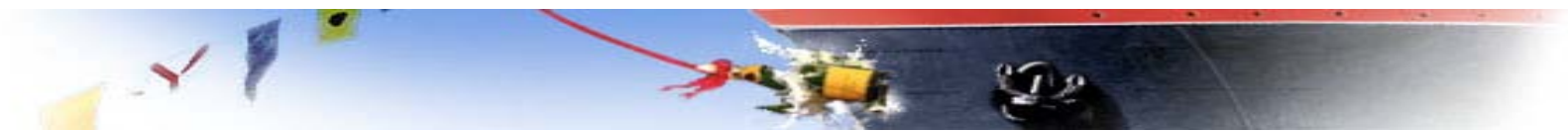
Seit 10 Jahren CRM Experte!

- **CRM Beratung**

Analyse, Konzepte, Technologie. Wir garantieren Ihnen eine klar strukturierte und zügige Umsetzung der CRM-Projekte.

- **CRM Software**

Wir bieten modulare und skalierbare Lösungen. Ob im eigenen Hause, On-Demand oder Mobil - unser Schwerpunkt liegt bei CRM Komplettlösungen, die auf Ihre Anforderungen zugeschnitten sind.



Wer ist SugarCRM?



- Gegründet 2004, zuvor viele Jahre Erfahrungen mit CRM
- Über 170 Mitarbeiter, über 100 Entwickler
- 7.000+ Firmenkunden weltweit in 30 Ländern
- 1.000+ Firmen in Europa
- Mehr als eine halbe Million Benutzer
- Mehr als 1.500 Zusatzmodule



Vorteile Kommerzielles Open Source

verbindet die Sicherheit, Garantie und Qualität eines kommerziellen Anbieters mit den Ideen der Flexibilität einer offenen Entwicklergemeinschaft

Vorteile Open Source

- Offener Source Code
- Keine Lizenzkosten
- Funktionstest in einer großen Anzahl von Systemen
- Erweiterungen und Ideen für neue Funktionalitäten durch eine Vielzahl an Entwicklern und Benutzern (6 Mio. Downloads, 15.000 Entwickler)

Vorteile kommerzieller Anbieter

- Zentral gesteuerte und professionelle Geschäftsentwicklung
- Garantie, Wartung und Services analog proprietärer System-Anbieter
- Umsetzung mit einem professionellen Partner



Was macht uns einzigartig?

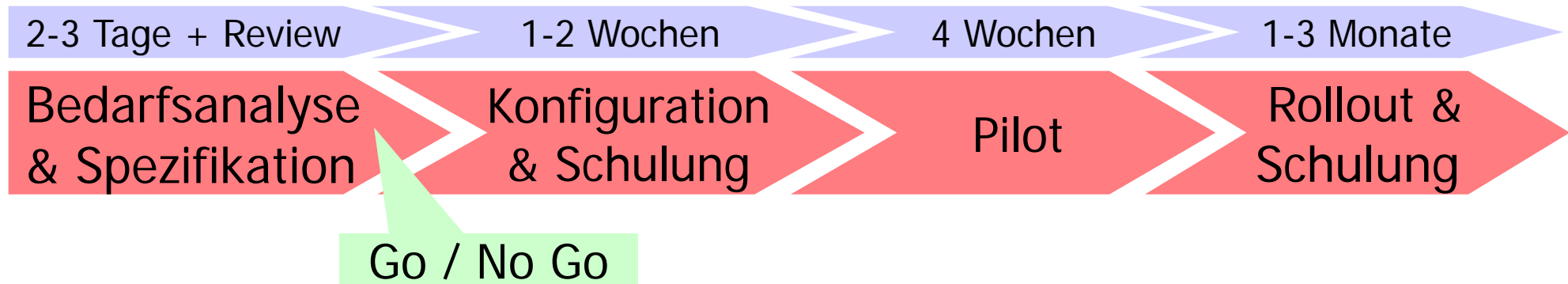
Unser Ansatz und das Produkt!

Wir arbeiten mit Ihnen für ein erfolgreiches CRM Projekt

- „Top 10“ Methode für Anforderungen
Wir stellen mit Ihnen für alle Bereiche deren Top-10 CRM Wünsche zusammen, gemeinsam gehen wir mit realistischen und erfüllbaren Anforderungen ins Projekt
- Hohe Konfigurierbarkeit statt teuer Anpassungen
SugarCRM kann einfach konfiguriert werden und passt sich flexibel Ihren Bedürfnissen an (ohne Programmierung)
- Schlüsselfertige Lösung
Nutzen Sie unsere Erfahrung für eine rasche und effiziente Umsetzung Ihrer Anforderungen. Unser Ziel: ein schlüsselfertiges CRM, mit dem Sie direkt loslegen können.



Bewährte weburi.com CRM-Einführung



- CRM Anforderungen sammeln („Top 10 Analyse“)
- Workshop mit Review und Umsetzungsoptionen
- Implementierung & Benutzerschulung für Pilot
- Pilot mit Praxistest
- Rollout und Training für weitere Benutzer (optional)



CRM Fallbeispiele

- Minimotor/Faulhaber: CRM als konzernübergreifende Lösung, Import Daten aus SAP und Oracle ERP
- ALOKA: Ein CRM - sieben Länder - fünf Sprachen
- Franke: weburi.com konnte mit einer einfach zu bedienenden CRM Lösung überzeugen, die darüber hinaus hochgradig konfigurierbar ist und an das ERP System angebunden werden konnte.
- Europäisches Patentamt: Die CRM-Lösung von weburi.com wird von rund 500 Benutzern bei der Einreichung von Patenten, für Veranstaltungen, Seminare und für Newsletter genutzt.

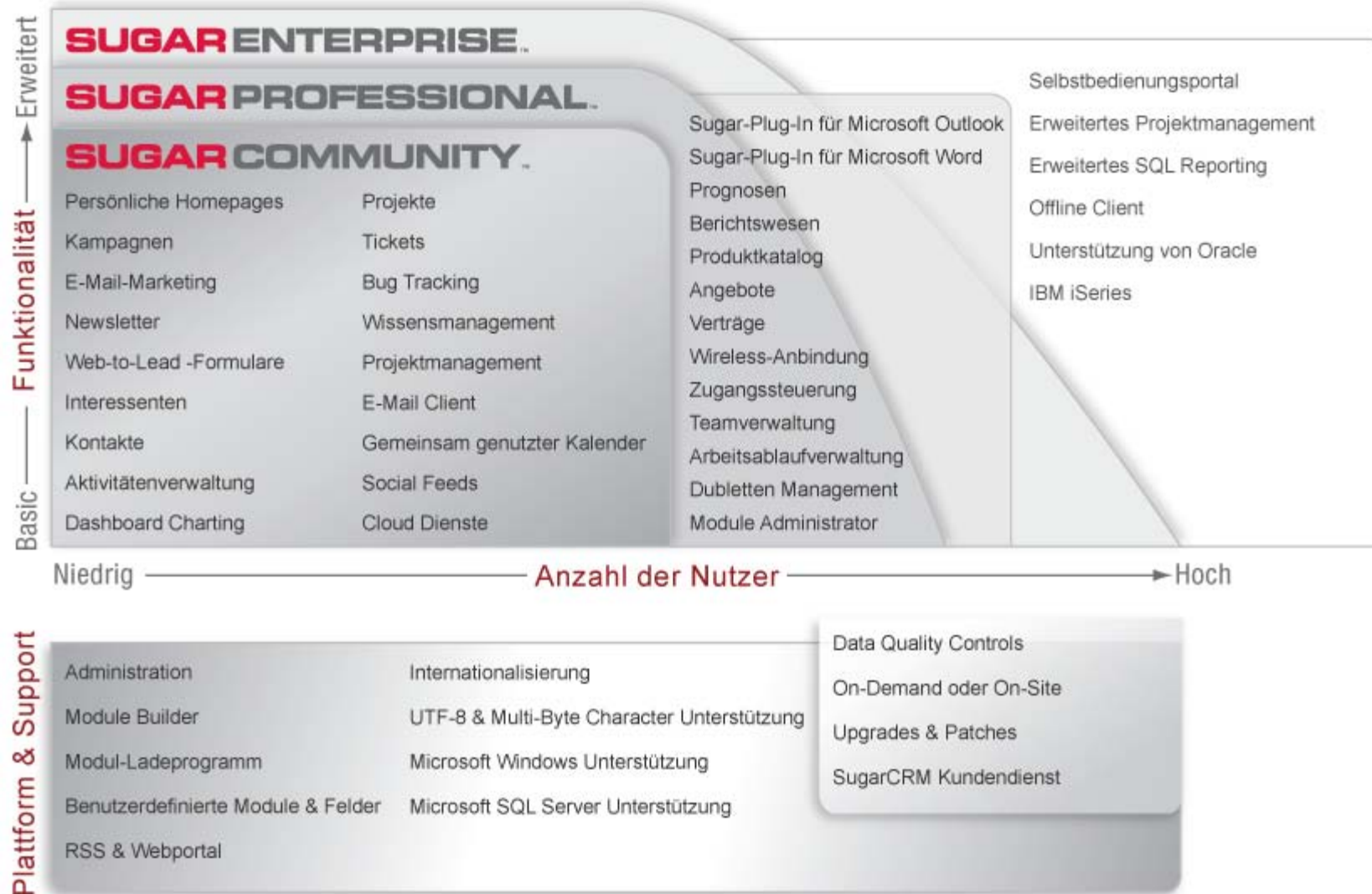


weburi.com ERP Connector

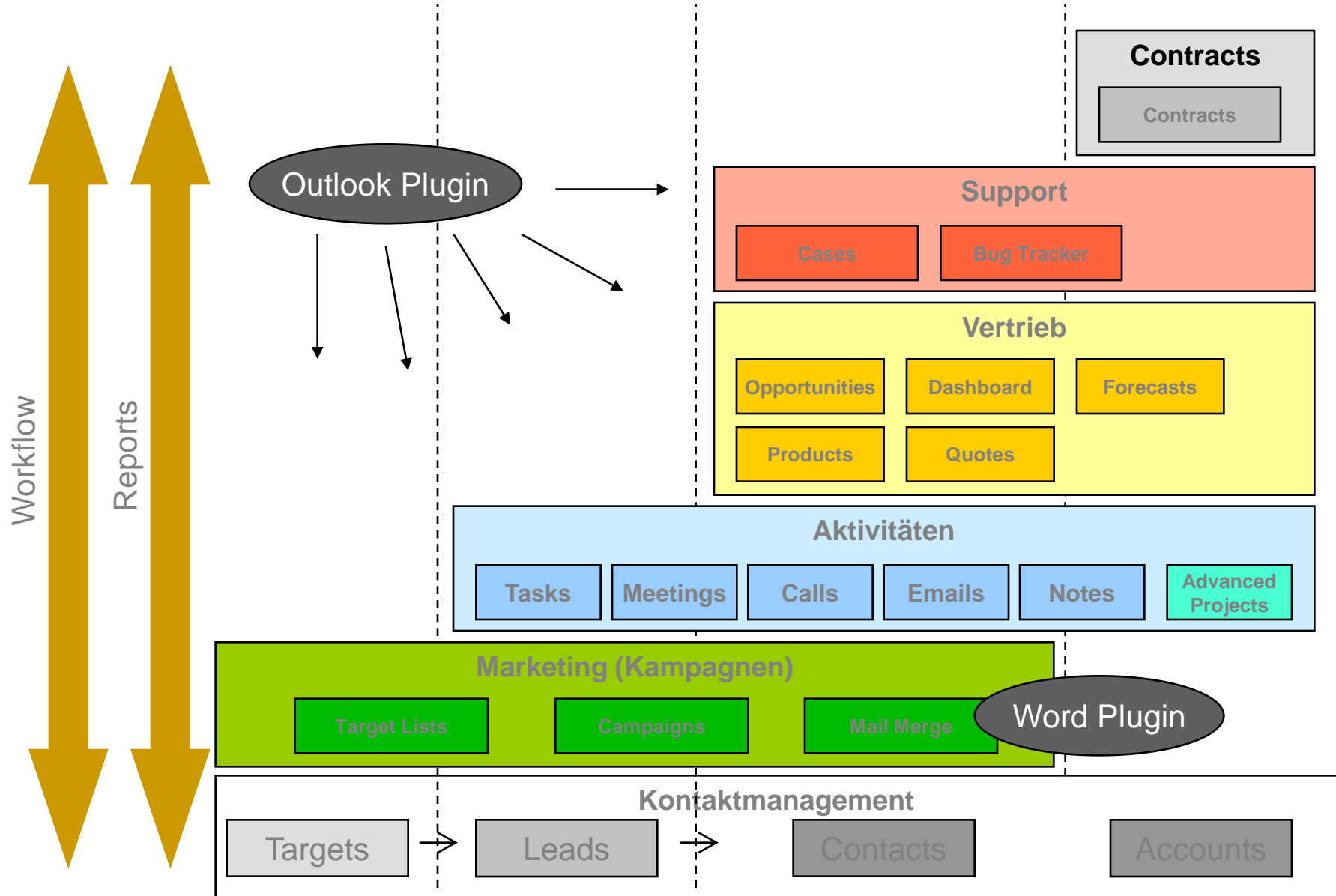
- Verknüpfung von ERP und CRM Systeme ist oft gefragt
 - ERP Systeme haben meist kein umfassendes CRM integriert
 - Oftmals ist bereits ein ERP System im Einsatz
 - In vielen Projekten ist daher eine Anbindung an ERP notwendig, um Daten abzugleichen und Doppelerfassung zu vermeiden.
- weburi hat dafür einen ERP Connector entwickelt
 - Effiziente Lösung dank direkter Datenbank-Integration
 - Import aus CSV oder per ODBC
 - Verknüpfung mit Firmen möglich, z.B. für Umsatzzahlen



SugarCRM – modularer Aufbau



SugarCRM Module: Professional



Komplett webbasierter Zugang

Highlights:

- Benutzerfreundlich
- Konfigurierbar
- Reduzierbar
- Webbasiert
- Mehrsprachig
- Freies Design
- Leicht integrierbar

The screenshot displays the weburii BlackBerry interface, which is a web-based dashboard. The top navigation bar includes tabs for Home, Interessenten, Firmen, Kontakte, Aktivitäten, E-Mails, and Berichte. The main content area is divided into several sections:

- Meine Meetings:** A table listing meetings with columns for Schließen, Betreff, Gehört zu, Startdatum, and Bestätigen?.
- Meine Anrufe:** A table listing calls with columns for Schließen, Betreff, Gehört zu, Startdatum, Status, and Bestätigen?.
- Meine Interessenten:** A table listing contacts with columns for Name, Funktion, Bürotelefon, and E-Mail.
- Meine Firmen:** A table listing companies with columns for Firmenname, Webseite, Telefon, and Rechnungsadresse Land.
- Meine offenen Tickets:** A table listing open tickets with columns for Verkaufschance Name, Firmenname, Betrag, Standardwährung, and Abschluss geplant.



Übersicht Kontakte und Aktivitäten

weburi BlackBerry Alliance Member

Willkommen, Urs Meier | Abmelden

Home Interessenten **Firmen** Kontakte Aktivitäten E-Mails Verkaufschancen

Firmen » Mustermann AG Drucken ? Hilfe

Bearbeiten Duplizieren Löschen Dubletten finden Änderungslog zeigen

Basic Adresse Marketing

Name: Mustermann AG
 Webseite: www.mustermann-ag.com
 Kundennummer: 765867
 Mitglied von: [Mustermann Holding](#)
 Branche: Maschinenbau
 Eigentümer:
 Jahresumsatz:
 Zugewiesen an: Urs Meier
 Geändert am: 28.06.2010 17:58 von Urs Meier
 Beschreibung:
 E-Mail: info@mustermann-ag.com (Primär)

Alle Verkauf Marketing Support Aktivitäten Weitere

Alle Aktivitäten

Neue Aufgabe Neues Meeting Neuer Anruf Neue E-Mail (1 - 3 von 3)

Schließen	Betreff	Status	Kontakt	Fällig am	Zugew. Benutzer	
	Rückruf zum Angebot	Geplant	Daniel Schaller	19.07.2010 14:00	Urs Meier	bearb. entf.
	Produktpräsentation	Geplant	Daniel Schaller	19.11.2009 13:30	Urs Meier	bearb. entf.
	Unterlagen senden	Nicht begonnen	Daniel Schaller	25.06.2009 00:00	Sabine Kuhn	bearb. entf.

Alle Verlauf (1 - 10 von 12)

Neue Notiz oder Anlage E-Mail archivieren Zusammenfassung zeigen

Betreff	Status	Kontakt	Geändert am	Zugew. Benutzer	
Besuchbericht	Notiz		30.10.2009 15:50		bearb. entf.
Projekt Kick-off Meeting	Durchgeführt	Daniel Schaller	30.10.2009 14:30	Urs Meier	bearb. entf.
Besprechung Angebot	Durchgeführt	Daniel Schaller	14.09.2009 14:32	Urs Meier	bearb. entf.
Unterlagen senden	Abgeschlossen	Daniel Schaller	07.08.2009 16:01	Urs Meier	bearb. entf.
Besprechung zu Anlage	Durchgeführt	Daniel Schaller	05.08.2009 10:23	Sabine Kuhn	bearb. entf.
Anruf zu Angebot	Durchgeführt	Daniel Schaller	05.08.2009 09:52	Urs Meier	bearb. entf.
Besprechung Angebot 5.6.	Durchgeführt	Daniel Schaller	22.07.2009 11:38	Urs Meier	bearb. entf.
Produktvorführung	Durchgeführt	Daniel Schaller	22.07.2009 09:33	Sabine Kuhn	bearb. entf.
Nachfrage zu Unterlagen	Durchgeführt	Daniel Schaller	07.07.2009 10:01	Urs Meier	bearb. entf.
Nachfrage nach Spezifikation	Durchgeführt	Daniel Schaller	08.06.2009 15:58	Jim Brennan	bearb. entf.

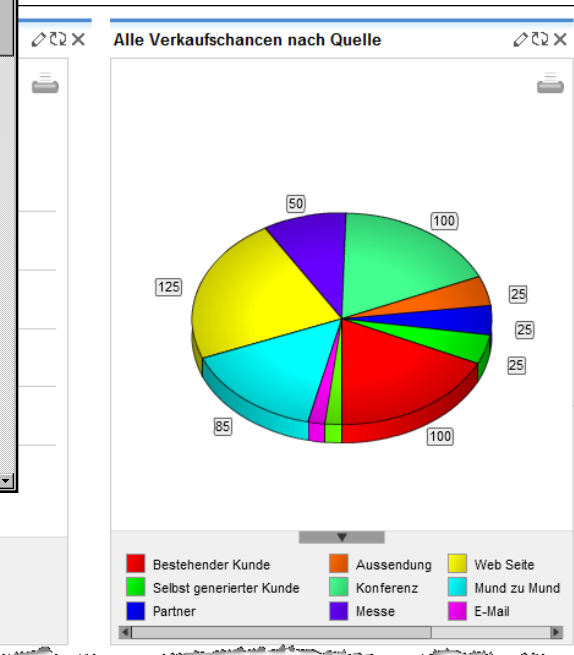
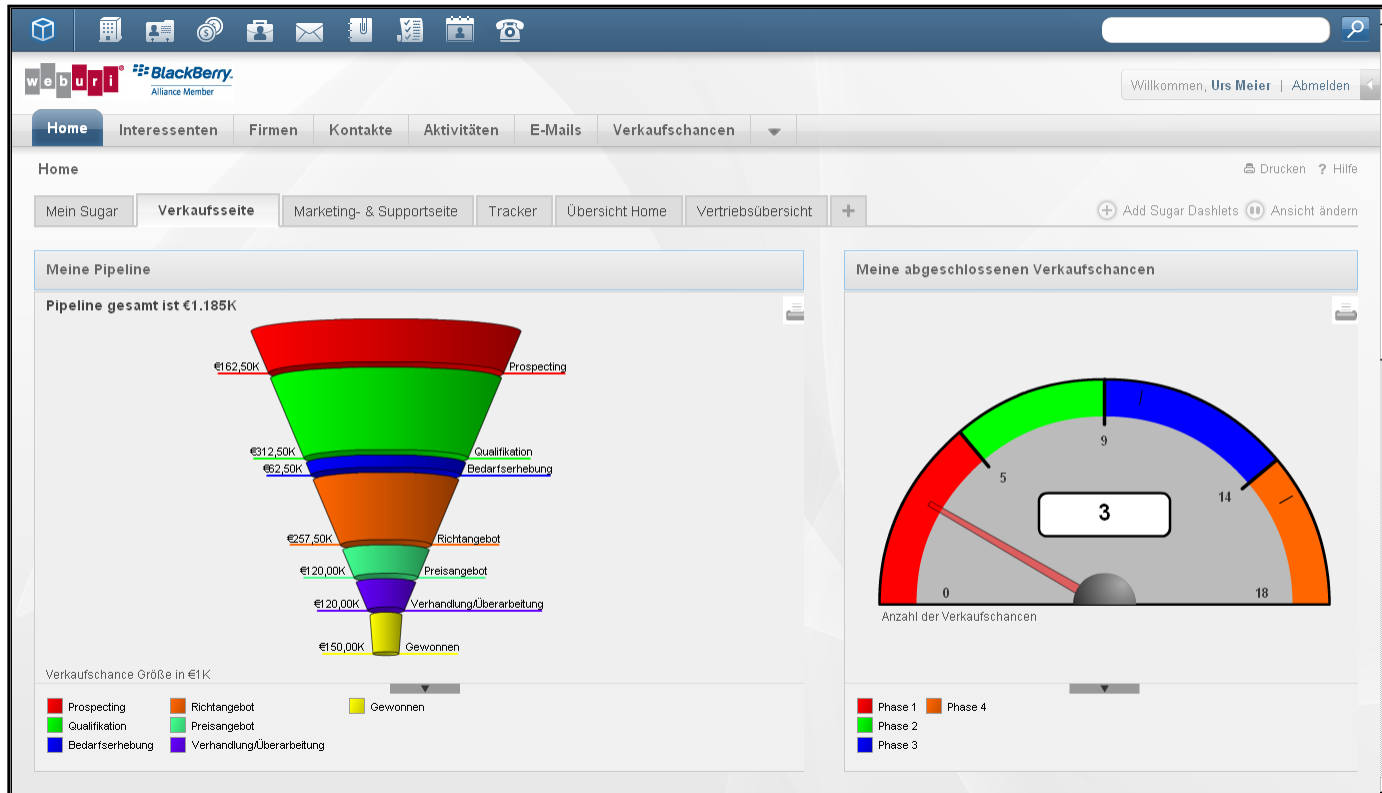
Alle Kontakte (1 - 4 von 4)

Erstellen Auswählen

Name	Stadt	Bundesland	E-Mail	Telefon Büro	
Sabine Kuhn	Stuttgart		crmdemo@weburi.com	+49 (0711) 123 45 70	bearb. entf.
Daniel Schaller	Zürich		crm.demo@weburi.com	+41 (044) 123 45 60-15	bearb. entf.
Gerhard Schmalzl	Wien		schmalzl@mustermann-ag.com	+43 (01) 123 45 60	bearb. entf.
Fritz Wagner			wagner@mustermann-ag.com		bearb. entf.



Portlets und Reports

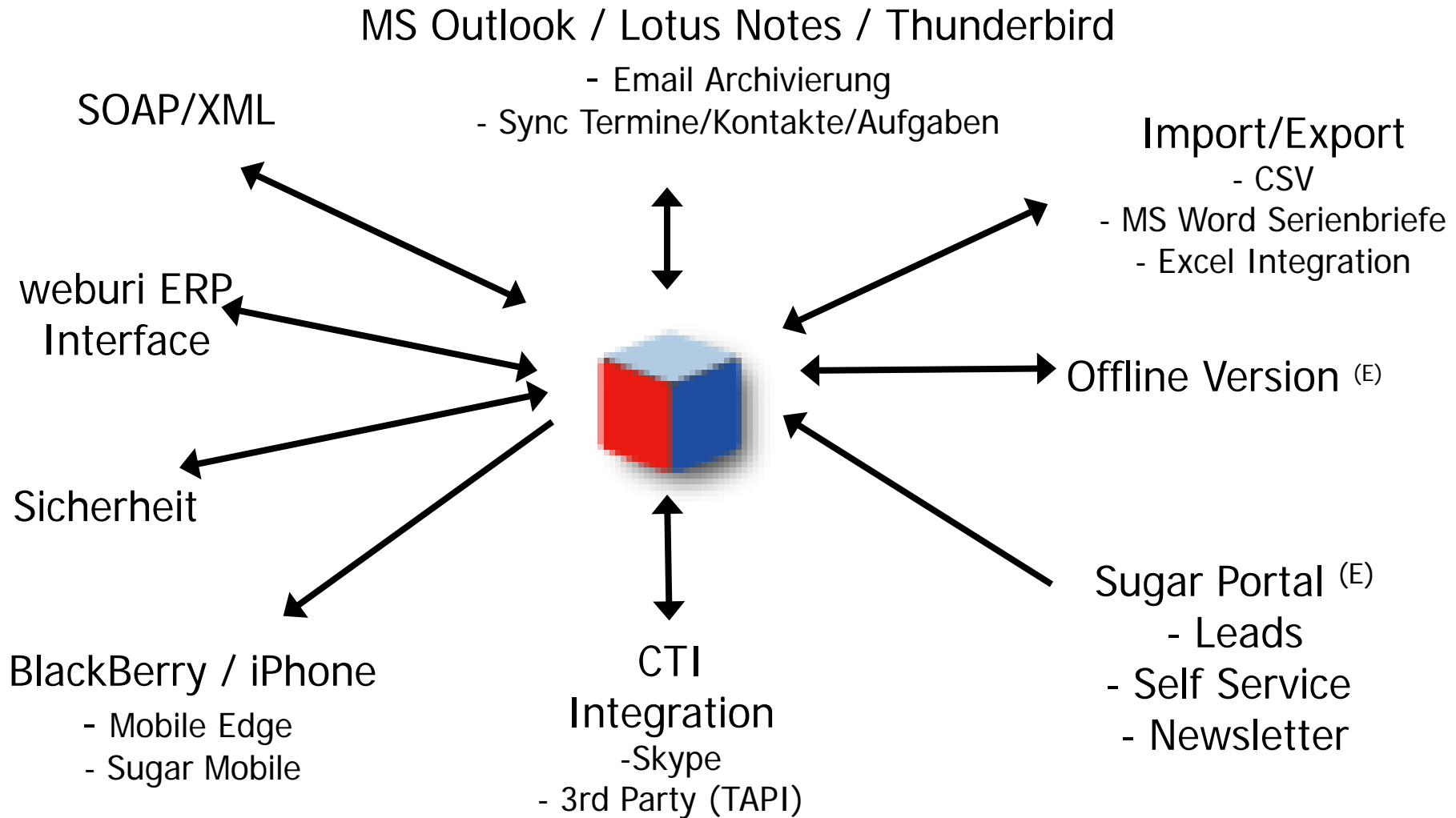


Auch unterwegs verfügbar

- Mobiler Zugriff für Smartphones (beliebiges Gerät mit Browser)
- Mobile Edge™ Client for mobile Geräte (z.B. BlackBerry®)



Möglichkeiten für Interfaces



weburi.com Kunden & Branchen

weitere Referenzen unter www.weburi.com

Arthur D Little

Sanitized 

FRANKE

KMT Waterjet Systems

ABB


HESPERION
Life Science Research


SER

ALOKA
Science & Humanity

abraxas[®]
INFORMATIK AG

OPERN
HAUS
Zürich


Stadtspital Waid
Zürich

infront
SPORTS & MEDIA

 UBS

 FHS St.Gallen
Hochschule
für Angewandte Wissenschaften



Schweiz

- weburi.com GmbH
Meinradstrasse 5
CH-8006 Zürich
- Ansprechpartner
Robert Schraner
+41 (0)44 350 75 75

Deutschland

- weburi.com GmbH
Villastraße 9
D-70190 Stuttgart
- Ansprechpartner
Michael Wagner
+49 (0)711 907 127 20

Österreich

- weburi.com GmbH
Hernalser Hauptstr. 24
A-1170 Wien
- Ansprechpartner
Beat Sägesser
+43 (0)1 405 92 00

Weitere Informationen und Kontaktaufnahme unter www.weburi.com

